



GMT MONTHLY MEMBERSHIP PROGRESS REPORT

Results as of: 3/31/2026

Multiple District 332

LOCATION: JAPAN

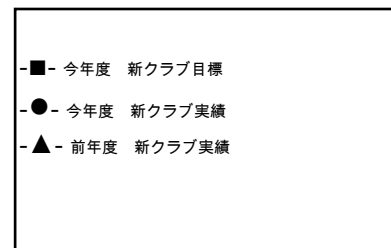
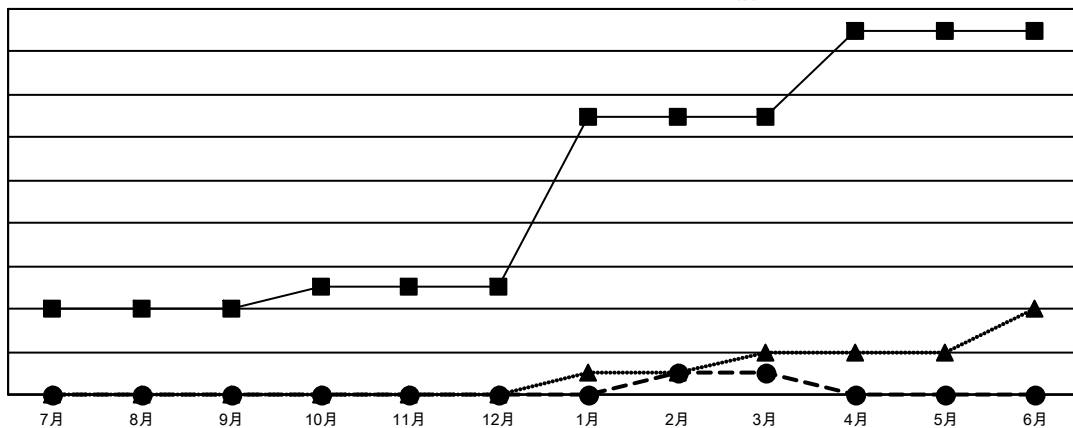
GMT: OPEN

GMT会則地域 5 - J

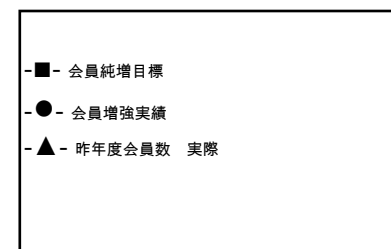
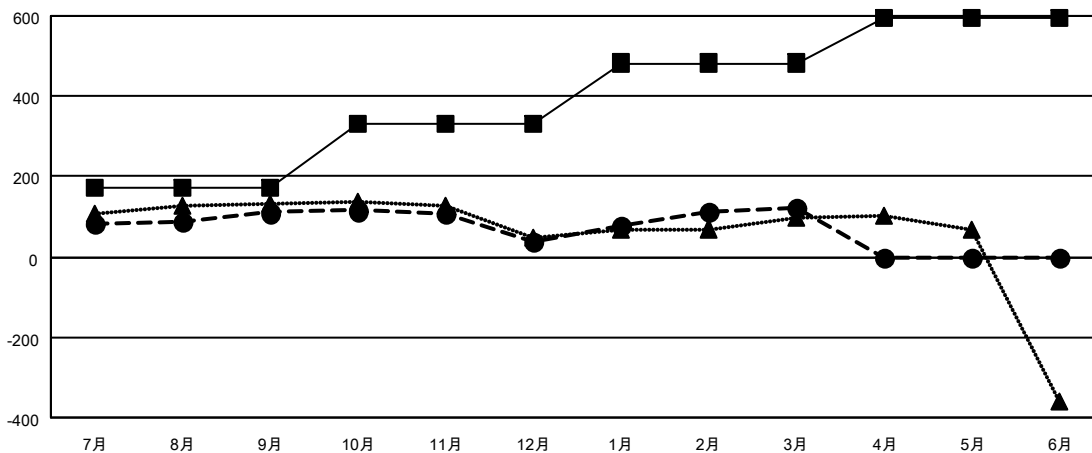
クラブ			
結果 : 2025-2026			
四半期	新クラブ目標	新クラブ	解散クラブ
7月/8月/9月	4	0	2
10月/11月/12月	1	0	1
1月/2月/3月	8	1	0
4月/5月/6月	4	0	0

名			
結果 : 2025-2026			
四半期	会員純増目標	会員増強実績	退会者 (転籍を含む) 実際
7月/8月/9月	173	257	138
10月/11月/12月	158	98	170
1月/2月/3月	152	187	98
4月/5月/6月	112	0	0

新クラブ目標及び実績累計



会員目標及び実績累計



解散クラブ: 3	180 CLUBS OF 322 一名以上の新会員を登録	男女別
		男性 7,280 (73.74%)
		女性 2,593 (26.26%)
退会者	会員累計データを見るには、ここをクリック	世帯主/家族会員合計 3,592
物故会員 51		国際会費半額の家族会員 1,972
クラブ解散 4		
その他 351		
合計 406		